

Information sur le produit

Capteur pour montage sur toiture

ADK

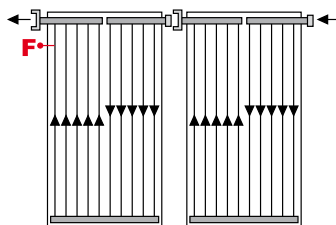
WESTFA
FLÜSSIGGAS UND
UMWELTECHNIK

Caractéristiques techniques ADK

	ADK	ADKQ
Type de capteur	Capteur pour montage sur toiture	
Type de montage	Montage sur toiture avec pente de toit entre 15° et 75°	
Surface brute en m ²	2,57	
Surface d'entrée en m ²	2,29	
Surface des absorbeurs en m ²	2,2	
Hauteur en mm	2.077	1.239
Largeur en mm	1.239	2.077
Profondeur en mm	100	
Poids à vide en kg	42,3	47
Volume du capteur en l	1,6	
Absorbeur	pleine surface, revêtement sous vide hautement sélectif soudé par laser / soudé par ultrasons	
Raccords	filetage extérieur 1" et écrou raccord 1"	
Absorption (a)	0,95	
Emissions (e)	0,05	
Boîtier	cuve en aluminium	
Isolation thermique	isolation thermique en laine de roche 50 mm avec isolation des extrémités	
Vitrage	verre solaire de sécurité trempé à faible teneur en fer	
	3,2 mm	4 mm
Nombre de vitres	1	
Rendement minimum	525 kWh/(m ² a)	
Pression de service max.	10 bars	
Température d'arrêt max.	199°C (1000W / 30°C)	
Débit recommandé	env. 15 - 40 l/h par m ²	
Câblage	max. 6 unités en série	
η_0	0,81	
a_1	3,86 W/m ² K	
a_2	0,0072 W/m ² k ²	

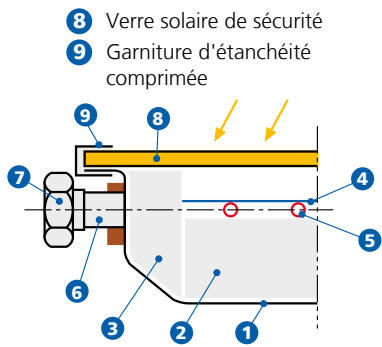
Câblage ADK

- Sens de circulation de droite à gauche (sonde F dans l'aller)
- Possibilité de connecter en série 6 ADK maximum
- Facilité de raccordement avec joint plan

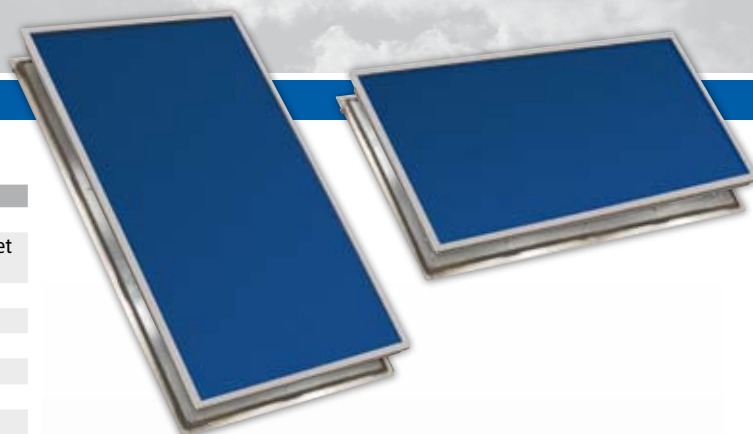


Construction ADK

- 1 Cuve en aluminium
- 2 Isolation face arrière
- 3 Isolation latérale
- 4 Tôle d'absorbeur à revêtement sélectif
- 5 Tubes absorbants (modèle : harpe double)
- 6 Tube collecteur
- 7 Raccord 1", à droite filetage extérieur à gauche écrou raccord
- 8 Verre solaire de sécurité
- 9 Garniture d'étanchéité comprimée



Possibilités de montage du capteur ADK



Les matériaux utilisés pour la construction du capteur ADK garantissent sa solidité et sa longévité. Qu'il soit monté sur toiture ou en terrasse, son atout principal réside dans son spectre d'applications : eau chaude sanitaire, complément chauffage, solaire collectif, etc. Son absorbeur à haut rendement sélectif, sa sur-isolation, son cadre esthétique en aluminium en font un des capteurs les plus performant de sa catégorie.

Avantages ADK

- Unités de 2,5 m² en format vertical et horizontal pour une bonne exploitation de la surface de toit
- Des matériaux imperméables et résistants aux intempéries sur l'enveloppe extérieure pour une longue durée de vie
- Collecteur intégré au capteur afin d'éviter toute tuyauterie inutile à l'extérieur
- Isolation épaisse de qualité supérieure en laine de roche non pourrissable, également sur le bord, contre les pertes de chaleur
- Montage simple et rapide avec des raccords à vis
- Design élégant grâce aux absorbeurs pleine surface sous du verre clair
- Rails de montage élégants et stables en aluminium
- Montage sur toiture terrasse également disponible

Dimensionnement ADK

Eau chaude : 1-1,5 m² par personne
Production d'eau chaude et appoint de chauffage : surface d'absorbeurs d'env. 1 m² pour surface d'habitation chauffée de 5 à 10 m²

arsenal
research



Vous trouverez plus d'informations sur

www.westfa.fr

Information sur le produit

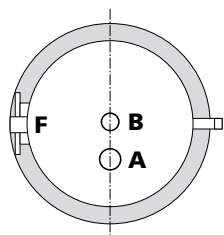
Ballon solaire CESI compact

SKS

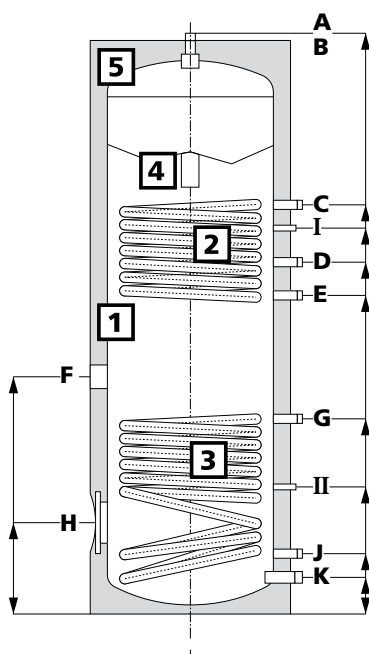
WESTFA
FLÜSSIGAS UND
UMWELTECHNIK

Caractéristiques techniques SKS

	SKS 200	SKS 300	SKS 400	SKS 500
Volume nominal (total) [l]	200	300	400	500
Diamètre (isolation comprise) [mm]	600	600	700	750
Hauteur isolation comprise [mm]	1257	1722	1685	1808
Mesure de renversement [mm]	1370	1800	1800	1935
Poids du type [kg]	86	148	193	226
Surpression adm. du ballon de stockage [bar]	10	10	10	10
Pression adm. de l'échangeur de chaleur [bar]	16	16	16	16
Température adm. du ballon de stockage [°C]	95	95	95	95
Température adm. de l'échangeur de chaleur [°C]	110	110	110	110
Surface de chauffage / puissance continue chauffage d'appoint [m ²] / [kW]	0,6 / 16	0,8 / 24	1,0 / 29	1,2 / 33
Surface de chauffage / puissance continue solaire [m ²] / [kW]	0,8 / 28	1,2 / 39	1,5 / 47	1,8 / 56
Volume échangeur de chaleur chauffage d'appoint [l]	3,8	5	6,3	7,5
Volume échangeur de chaleur solaire [l]	5	7,5	9,4	11,3
Caractéristique de puissance NL (sans / avec échangeur de chaleur solaire) [-]	1,2 / 3,6	1,8 / 8	2,1 / 11	2,5 / 14
Raccord A anode Mg (1 1/4", filetage intérieur) [mm]	1195	1660	1623	1746
Raccord B eau chaude (1", filetage extérieur, joint plan) [mm]	1257	1722	1685	1808
Raccord C aller chauffage (3/4", filetage extérieur, joint plan) [mm]	990	1215	1261	1325
Douille de capteur I (Di = 8,8 x 60) [mm]	930	1145	1165	1225
Raccord D circulation (3/4", filetage extérieur, joint plan) [mm]	880	1045	1065	1125
Raccord E retour chauffage (3/4", filetage extérieur, joint plan) [mm]	780	945	965	1020
Raccord F résistance électrique (1 1/2", filetage intérieur) [mm]	705	770	770	920
Raccord G aller solaire (3/4", filetage extérieur, joint plan) [mm]	630	580	635	685
Douille de capteur II (Di = 8,8 x 60) [mm]	330	380	420	445
Bride de nettoyage H (Di : ø 110, trou d'axe : ø 150) [mm]	272	272	278	285
Raccord J retour solaire (3/4", filetage extérieur, joint plan) [mm]	180	180	205	205
Raccord K eau froide (1", filetage extérieur, joint plan) [mm]	110	110	127	128



- 1 Réservoir en acier
- 2 Echangeur de chaleur à tubes lisses pour le chauffage d'appoint
- 3 Echangeur de chaleur à tubes lisses pour le préchauffage solaire
- 4 Anode sacrificielle en magnésium
- 5 Isolation thermique



Le ballon solaire double échangeur SKS très facile à monter se caractérise par un excellent rapport qualité-prix. L'isolation en mousse PU 50 mm dont le ballon est entouré garantit des pertes de chaleur minimales. L'unité prémontée comprenant un groupe de transfert, une régulation et un vase d'expansion à membrane peut être fixée sur le ballon, ce qui optimise l'encombrement.

Avantages SKS

- Montage extrêmement rapide avec l'unité prémontée en option (comprenant le groupe de transfert, la régulation et le vase d'expansion à membrane) qui peut être entièrement fixée en haut du ballon
- Longue durée de vie grâce à une protection anticorrosion optimale (couche d'émail conforme à la norme DIN 4753 et utilisation d'une anode de protection en magnésium)
- Bonne transmission thermique grâce à un grand échangeur de chaleur à tubes lisses
- Idéal pour l'exploitation de l'énergie solaire, l'utilisation de l'effet de gaz à condensation et l'emploi de pompes à chaleur en raison des températures de retour faibles
- Isolation en mousse PU de 50 mm d'épaisseur entourant le ballon, finition de 5mm en sky
- Revêtement très résistant et au design élégant
- Capteurs de température faciles à positionner dans des douilles
- Construction optimale pour la meilleure stratification possible de la température

Vous trouverez plus d'informations sur

www.westfa.fr

Information sur le produit

Ballon solaire CESI compact

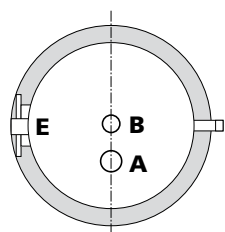
SKSM

WESTFA
FLÜSSIGAS UND
UMWELTECHNIK

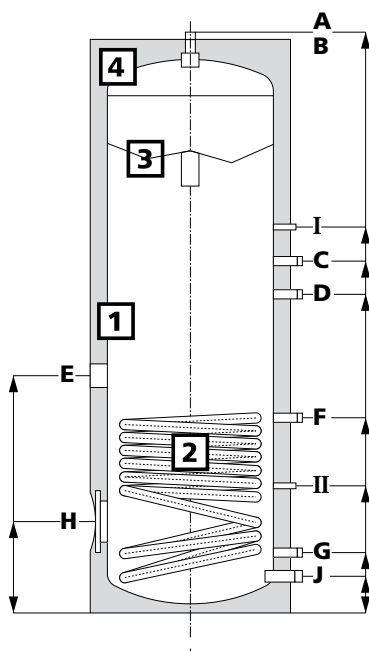


Caractéristiques techniques SKSM

	SKSM 200	SKSM 300	SKSM 400	SKSM 500
Volume nominal (total) [l]	200	300	400	500
Diamètre (isolation comprise) [mm]	600	600	700	750
Hauteur isolation comprise [mm]	1232	1697	1660	1783
Mesure de renversement [mm]	1370	1800	1750	1970
Poids du type [kg]	73	94	151	195
Surpression adm. du ballon de stockage [bar]	10	10	10	10
Pression adm. de l'échangeur de chaleur [bar]	16	16	16	16
Température adm. du ballon de stockage [°C]	95	95	95	95
Température adm. de l'échangeur de chaleur [°C]	110	110	110	110
Surface de chauffage / puissance continue [m ² / [kW]	0,9 / 29	1,2 / 39	1,5 / 48	1,8 / 56
Volume échangeur de chaleur [l]	5,7	7,5	9,4	11,3
Caractéristique de puissance NL [-]	3,6	8	11	14
Raccord A anode Mg (1 1/4", filetage intérieur) [mm]	1170	1635	1600	1720
Raccord B eau chaude (1", filetage extérieur, joint plan) [mm] (ou le cas échéant, aller échangeur de chaleur à plaques)	1232	1697	1660	1783
Douille de capteur I (Di = 8,8 x 60) [mm]	930	1145	1165	1225
Raccord C circulation (3/4", filetage extérieur, joint plan) [mm]	880	1045	1065	1125
Raccord D libre (1", filetage extérieur, joint plan) [mm] (ou le cas échéant, retour échangeur de chaleur à plaques)	780	945	965	1020
Raccord E résistance électrique (1 1/2", filetage intérieur) [mm]	--	770	770	920
Raccord F aller solaire (3/4", filetage extérieur, joint plan) [mm]	630	580	635	685
Douille de capteur II (Di = 8,8 x 60) [mm]	330	380	420	445
Bride de nettoyage H (Di : ø 110, trou d'axe : ø 150) [mm]	272	272	278	285
Raccord G retour solaire (3/4", filetage extérieur, joint plan) [mm]	180	180	205	205
Raccord J eau froide (1", filetage extérieur, joint plan) [mm]	110	110	127	128



- 1 Réservoir en acier
- 2 Echangeur de chaleur à tubes lisses
- 3 Anode sacrificielle en magnésium
- 4 Isolation thermique



Le ballon solaire simple échangeur compact SKSM très facile à monter se caractérise par un excellent rapport qualité-prix. L'isolation en mousse PU dont le ballon est entouré garantit des pertes de chaleur minimales. L'échangeur de chaleur soudé dans la partie inférieure du ballon permet d'utiliser l'énergie solaire, tandis que l'appoint de chauffage (une résistance électrique) assure la continuité du service en eau chaude, notamment par temps couvert.

Avantages SKSM

- Longue durée de vie grâce à une protection anticorrosion optimale (couche d'émail conforme à la norme DIN 4753 et utilisation d'une anode de protection en magnésium)
- Bonne transmission thermique grâce à un grand échangeur de chaleur à tubes lisses
- Idéal pour l'exploitation de l'énergie solaire, l'utilisation de l'effet de gaz à condensation et l'emploi de pompes à chaleur en raison des températures de retour faibles
- Isolation en mousse PU de 50 mm d'épaisseur entourant le ballon, finition extérieur de 5 mm en sky.
- Revêtement très résistant et au design élégant
- Capteurs de température faciles à positionner dans les doigts de gants
- Construction pour l'optimisation de la stratification dans le ballon

Vous trouverez plus d'informations sur

www.westfa.fr

WESTFA AQUA Confort

Produire de l'eau chaude en utilisant l'énergie solaire avec la série AQUA de WESTFA. Si vous recherchez une technologie solaire spécialement conçue pour la production d'eau chaude, vous avez trouvé le bon partenaire!

Les solutions AQUA Confort de WESTFA répondent à la plupart des attentes des particuliers. Le montage simple est facilité par un savoir faire de plus de 10 ans. Le ballon solaire accueille le groupe de transfert et la régulation: gain de place. Montage des capteurs est possible en toiture, en intégration complète ou au sol sur un châssis. Les 3 solutions d'énergie d'appoint répondent à la plupart des configurations rencontrées dans les constructions actuelles.

Avantages AQUA Confort

- Kits éligibles au Crédit d'impôt
- Kits référencés par ENERPLAN, éligibles aux aides complémentaires (Régions, Départements, etc.)
- Permet d'économiser entre 50 et 80% d'énergie pour la production d'eau chaude selon les cas
- Kits solaires adaptés de 1 à 7 personnes
- Temps de montage minimes grâce à l'utilisation de raccords adaptés
- Régulation solaire complète: limitation température du ballon, protection estivale de l'installation, détection des pannes, etc.
- Logistique et conditionnement optimisé
- Matériel de qualité allemande



WESTFA en Europe

La Société WESTFA a été créée en 1946 et s'est spécialisée dans la fourniture de gaz liquide. Depuis plus de 10 ans, Westfa conçoit et distribue des systèmes solaires en Allemagne que ce soit pour la production d'eau chaude (CESI), le complément chauffage (SSC) et les installations thermiques collectives. Son savoir faire s'est également étendu au domaine du solaire photovoltaïque raccordé au réseau. Depuis peu, et fort de son savoir, savoir-faire et savoir-être la société s'est lancée de nouveaux défis: développer de nouveaux marchés dans l'Europe entière.

Les systèmes solaires thermiques WESTFA sont conçus et élaborés en partenariat avec les entreprises les plus reconnues dont la plupart sont allemandes. Ces systèmes satisfont aux besoins des techniciens spécialisés et se distinguent par une excellence qualité, un montage sûr et simple, ainsi qu'une maintenance facile.

Nous serions heureux de vous conseiller

WESTFA GmbH
D-58099 Hagen
Feldmühlenstraße 19

Tel 0049-23 31-96 66-177
Fax 0049-23 31-96 66-39 177
E-Mail contact@westfa.fr



WESTFA AQUA Confort

		AQUA Confort 200	AQUA Confort 300	AQUA Confort 400	AQUA Confort 500
☀️	Ballon d'eau chaude solaire SKS200 avec isolation	•			
	Ballon d'eau chaude solaire SKS300 avec isolation		•		
	Ballon d'eau chaude solaire SKS400 avec isolation			•	
	Ballon d'eau chaude solaire SKS500 avec isolation				•
⚙️	Groupe du circuit solaire SKG206SKS montage du ballon avec régulation solaire intégrée	•	•	•	•
	Vase d'expansion solaire AG25S	•	•	•	•
	Vase d'expansion solaire AG35S				•
⚙️	Mélangeur d'eau sanitaire thermostatique TBM20	•	•	•	•
🔥	Mélange antigel prêt à l'emploi FS	20 l	20 l	30 l	40 l
🔧	Capteur et matériel de montage au choix	•	•	•	•

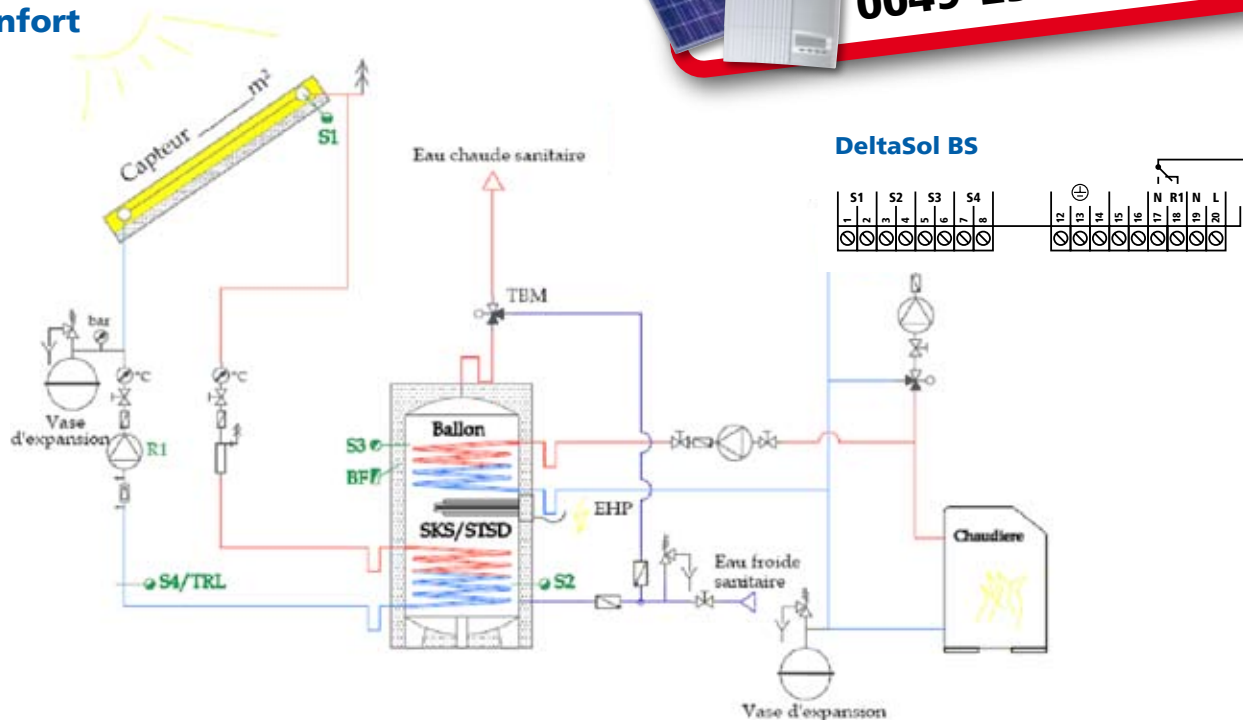


AQUA Confort avec capteur pour montage sur toiture ADK

	Dimensionnement	Capteurs	Type de ballon
ADK	1 unités 2,58 m ² 2077 mm x 1238 mm	pour 1 à 3 personnes	 SKS200
ADK	2 unités 5,16 m ² 2077 mm x 2476 mm	pour 2 à 4 personnes	 SKS300
ADK	3 unités 7,74 m ² 2077 mm x 3714 mm	pour 3 à 5 personnes	 SKS400
ADK	4 unités 10,32 m ² 2077 mm x 4952 mm	pour 5 à 7 personnes	 SKS500

Note: d'autres kits sont également disponibles.

Exemple d'installation: AQUA Confort



Nous serions heureux de vous conseiller

WESTFA GmbH Tel 0049-23 31-96 66-177
D-58099 Hagen Fax 0049-23 31-96 66-39 177
Feldmühlenstraße 19 E-Mail contact@westfa.fr



Vous trouverez
également des informations sur

www.westfa.fr